

やすぎ

IJU

移住  
ガイド

令和元年度版 安来市移住・定住ガイドブック

安来市  
(やすぎし)

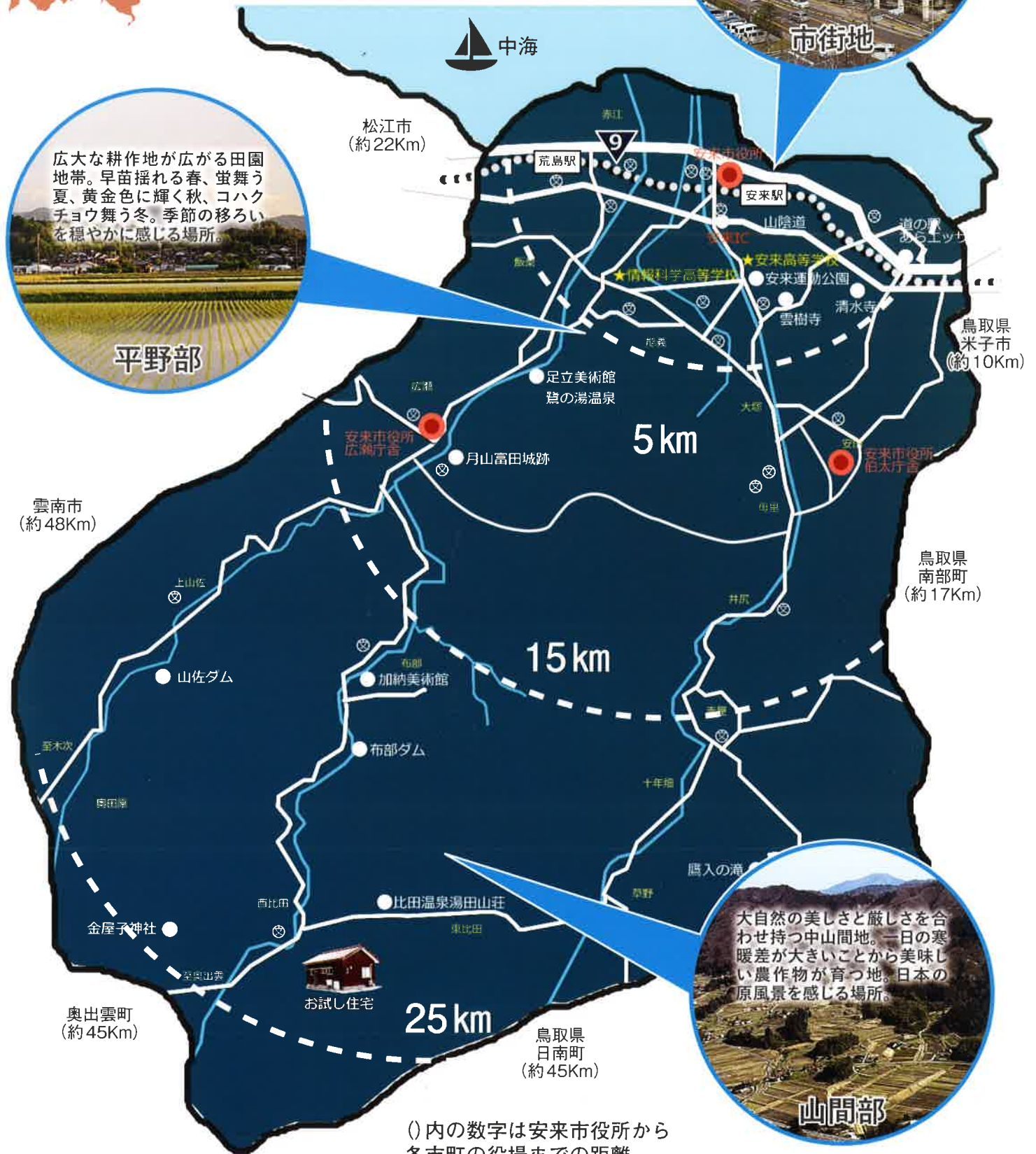


安来のウユニ塩湖  
市内を流れる飯梨川(いいなしがわ)が流れ込む中海(なかうみ)は日本で  
5番目に大きな湖です。  
飯梨川河口ではこの写真のような光景に出会うことができます。まさに  
安来に現れたウユニ塩湖。  
しかし、この光景はめったに見られません。  
あなたも安来に住んでこの光景に出合えればきっと息をのむほどの感動  
を覚えるでしょう。

島根県  
安来市



# YASUGI city



( )内の数字は安来市役所から各市町の役場までの距離。

## • 位置・人口

島根県の東端にあり、山陰地方(島根県・鳥取県)のほぼ中央に位置しています。  
安来市の人口は38,745人。(H31.3.31現在)  
また、周辺自治体で構成する「中海宍道湖大山圏域」の人口は約60万人です。

**ここがポイント!! 安来市はほどよい都会ほどよい田舎**



## • 気 候

夏季は高温多湿、冬季は北西の季節風が吹く寒冷多雪の気候です。  
しかし、平野部の降雪量は少なく積雪も数日で消えますが、山間部ではそれなりに積雪量があります。

**ここがポイント!! 安来市での生活には雪対策が必要**



## • 交 通

中海沿いに国道9号線、山陰自動車道、JR山陰本線が走っています。  
お隣の松江市中心部まで車で30～40分、米子市中心部には車で10～20分です。  
安来ICからは全国的高速道路につながっており、JR安来駅にはすべての特急列車が停車します。また、米子鬼太郎空港には車で30分、出雲縁結び空港には車で50分(高速道路利用)です。

**ここがポイント!! 安来市での生活には自家用車が重要アイテム**



## • 歴史・文化

安来の地名は古く出雲風土記にその名が記されています。戦国時代には尼子氏が月山富田城を居城とし山陰の文化・経済の中心地として、江戸時代には良質の和鉄の積出港として栄えました。  
また、「どじょうすくい」で有名な安来節(やすぎぶし)発祥の地です。

**ここがポイント!! 安来市は古い歴史のまち**



## • 産 業

市内を流れる二つの川が作る肥沃な土地と豊かな水に恵まれ農業が盛んな地域です。特にイチゴや葉物野菜の一大産地です。  
また、高級特殊鋼(ヤスキハガネ)の生産地であり、これを加工する金属加工産業の集積地となっています。

**ここがポイント!! 安来市は農業と金属加工産業の一大集積地**



## • 生活環境

市内にはスーパー、ドラッグストア、コンビニエンスストアなどが数多くあります。また、お隣の松江市や米子市にある大型商業施設や娯楽施設にも短時間で行けます。さらに、周辺自治体を含め総合病院や診療所、福祉施設が充実しています。また、市内全域に光ケーブルが整備されており、これを利用したケーブルテレビやインターネット環境が整備されています。

**ここがポイント!! 安来市は生活するのにちょうど良いまち**



# 働く

相談窓口：安来市役所 定住推進課 ☎0854-23-3059

## 安来市定住サポートセンターで仕事探しをサポートします

■ 安来市は、たたら製鉄の伝統を受け継ぐ高級特殊鋼の生産、加工、研究が盛んなまちです。世界でもトップレベルの技術やシェアを持つ企業がたくさんあり、多くの人材を求めています。

**金属加工現場で働く人材大歓迎**

■ 安来市を始め周辺には多くの医療・福祉施設が集まっており、医療や福祉の現場で働く人材を求めています。

**医療や福祉の現場で働く人材大歓迎**

■ 住環境の良い安来市に住んで、隣接する松江市、米子市で働くという選択肢もあります。

**松江・米子への通勤もラクラク**

### 安来市定住サポートセンター

安来市役所安来庁舎 2階 定住推進課内  
☎ 0854-23-3059 ✉ teiju@city.yasugi.shimane.jp

専門の相談員が常駐し、移住に関するさまざまなご相談をお受けしています。無料職業紹介所も開設しています。



■ ハローワークと連携し、安来市内だけでなく、近隣の松江市、米子市の求人情報も提供しています。

**住まい**  
空き家の情報を提供します

**仕事**  
無料職業紹介所として求人情報を提供します

**暮らし**  
子育て・教育・医療に関する情報を提供します

### くらしまねっと

(公財)ふるさと島根定住財団が運営する島根県最大級の移住支援情報ポータルサイト。充実の機能でお仕事探しをサポートします。



くらしまねっと 検索

### ハローワーク

安来 TEL 0854-22-2545 松江 TEL 0852-22-8609  
米子 TEL 0859-33-3911

安来市、松江市、米子市、境港市の情報が受けられます。

### S-ct (エスクト)

中海圏域4市(安来市、松江市、米子市、境港市)のお仕事情報を掲載。



エスクト 検索

### 安来商工会議所 TEL 0854-22-2380 安来市商工会 TEL 0854-32-2155

安来市で起業をお考えの方の相談をお受けしています。



### パティシエ

今田 絢子さん(Uターン)



移住を考えている方へ  
Uターンした当初は自分が起業するなんて考えてもいみじくもありませんでしたが、始めてみると意外と簡単に出来るものだと感じました。それは安来の皆さんがとても協力的だからです。  
安来は困った時に助けけてくれる人がいて周りのサポートを得やすい土地柄だと思えます。安来には自分がやりたいことにチャレンジできる環境があります。

プロフィール  
安来市出身  
神戸の製菓専門学校を卒業後、東京や大阪、フランスでパティシエとしての技術を磨き、安来にUターンしてケーキ店を開業。

# 就農

相談窓口：安来市役所 農林振興課 ☎0854-23-3333

## 安来市は新規就農者を応援します

■ 安来市は、肥沃な平野と豊かな水に恵まれた山陰有数の農業地帯です。稲作を始め葉物野菜、イチゴ、果樹、花栽培などが盛んに行われています。また、中山間地では、一日の寒暖差が大きいことからより美味しい作物が採れます。

山陰最大のイチゴ産地

■ 安来市には、就農を希望する人がたくさん移住しています。新規に農業を目指す方でも、安定した農業経営ができるよう研修制度や支援制度が充実しています。

県内で最も充実した研修、支援制度

### 就農相談

まず相談、情報提供やアドバイスを受けましょう

### 農家ミニ体験

実際に安来に来て農業体験をしてみよう  
期間：3日～1週間



審査

### 安来市 新規就農研修

- ・ 師弟制度でマンツーマンの実技指導を受けます
- ・ 滞在費の一部助成
- ・ 滞在施設を利用可能
- ・ 傷害保険に加入



滞在施設

・ 助成期間：1年以内

専業農家

### 自営就農研修

栽培の計画から販売までの一連の作業を習得

・ 助成期間：1～2年

### 認定新規就農者

就農計画を作成し認定新規就農者になる

・ 助成期間：2～5年

半農半X

### 半農半X研修

専門的な技術や知識を習得

・ 助成期間：1年以内

### 兼業農家

開始後もアドバイスや助成制度が活用可

・ 助成期間：1年以内

雇用就農

雇用就農先を探し、就職活動

### ■ 安来就農スタートパック

受入集落、師匠、農地や設備、住宅をすべてパッケージ化した新規就農者受入制度です。



施工例

- ・ 集落全体で受け入れ
- ・ マンツーマンの実技指導
- ・ まとまった農地提供が可能
- ・ リースハウスで初期投資削減
- ・ フルオーダー住宅

### ■ 宇賀荘ひがし地区定住促進協議会

ほ場整備を契機に農業法人を立ち上げ、全ての農地を集約。高収益作物の生産拡大と創出した非農用地で農家レストラン等の運営が予定されています。



(<https://www.ukasho-higashi.com/>)

### 花栽培

佐藤明次さん・香苗さんご夫婦 (UIターン)

**移住を考えている方へ**  
安来の就農支援制度はきめ細かく、とても充実しています。誰でも確実に成功できるわけではありませんが、新規就農者には絶好の環境です。年々農業をする人が減って耕作面積も減少しています。移住して来られる方には是非農業にチャレンジしてもらいたいと思います。

**プロフィール**  
明次さん 東京都出身  
香苗さん 安来市出身  
東京でコンピュータ関係の仕事に従事していたが、東日本大震災を契機に香苗さんの実家がある安来にUターンし就農。ご夫婦で花栽培に従事。



# 住まい

## 安来市は家賃助成で安来暮らしを応援します

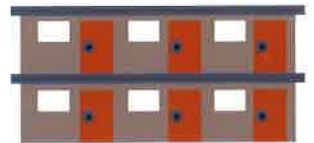
- 安来市内の民間賃貸住宅を借りた場合に家賃の一部を助成し、安来暮らしを応援します。  
最長36ヶ月家賃助成
- 安来市内の空き家(空き家バンク登録物件)を紹介しています。庭付きの広い住まいも夢ではありません。
- 安来暮らしを体験するためのお試し住宅があります。生活体験や仕事探しにも活用できます。  
3日以上90日以内の利用が可能

### ■ 民間賃貸住宅家賃助成事業 安来市役所 定住推進課 ☎0854-23-3059

【対象】 新婚者(再婚含む)又はUIターン者(市外に2年以上居住していた者)で婚姻日又は安来市の住民基本台帳に記載された日から1年以内の方

【補助額】 上限1万円/月×最長36ヶ月  
ただし

- ・空き家バンク登録物件の場合は上限1.5万円/月×最長36ヶ月
- ・世帯全員が40歳未満の場合は上限2万円/月×最長36ヶ月

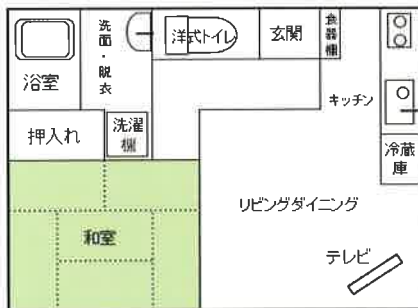


### ■ お試し住宅 安来市役所 定住推進課 ☎0854-23-3059

【場所】 安来市広瀬町梶福留  
1棟 1LDK

【利用できる期間】  
3日以上90日以内

【費用】  
1泊あたり1,000円。  
使用者1名追加ごとに、1泊あたり100円追加



### ■ 空き家バンク 安来市役所 定住推進課 ☎0854-23-3059

安来市空き家バンクに登録した物件情報を提供しています。

### ■ 公営住宅 島根県住宅供給公社 安来住宅管理事務所 ☎0854-32-9020

市営住宅、県営住宅(市内にある住宅)への登録受付

### ■ ハーモニータウン汐彩 安来市土地開発公社 ☎0854-23-3388

美しい中海のほとりにある新しい分譲地です。その遊歩道は「しまね景観賞優秀賞」に選ばれました。安来駅や国道9号線に約2kmとアクセスも便利です。

【ここに家を建てるなら次の3つの方法から選べます】

#### ① 新築支援補助金

土地開発公社から土地を購入し、3年以内に居住住宅を建築すると100万円補助します

#### ② 住宅地貸付(35年間)

35年間有償で土地を借り、期間満了後に土地を譲受けることができます

#### ③ 定期借地権(51年間)

土地を月額7,000円で借地し住宅が建設できます。51年後に土地を返却する必要があります



# 子育て

相談窓口：安来市役所 子ども未来課 ☎0854-23-3222

## 安来市は充実したサポート体制で 子育て世帯を応援します

- 安来市には共働き世帯が安心して子育てと仕事を両立できる環境があります。  
保育所、幼稚園、認定こども園待機児童ゼロ(H31.4.1現在)
- 安来市では、子どもの医療費補助が充実しています。  
0歳から中学生までの子どもの医療費自己負担額がゼロ
- 安来市及びその周辺には総合病院や医療機関が充実しています。  
山陰地方で最も医療環境が充実した地域



### 子育ての悩みを相談できる機関が充実しています

- 安来市子育て支援センター：保健師、保育士、管理栄養士などが出産や子育ての不安や悩みなどの相談に応じています。
- 安来市教育支援センター：いじめや不登校など教育上の不安や悩みなどの相談に応じています。

### とっさの時や病気の時など一時的に子どもを預かります

- やすぎファミリーサポートセンター：子育ての援助を受けたい人と援助をしたい人が助け合う会員組織です。
- 一時保育など：保護者の疾病や冠婚葬祭などの緊急時に一時的に保育所などで預かります。



### 親子でお出かけしましょう



- 安来市子育て支援センター：プレイルームがあり、親子で自由に遊べます。
- 中海ふれあい公園：9haの広いエリアに大型遊具、芝生の子ども広場、多目的広場などが整備されており1日中親子で遊べます。
- 安来市子育ておでかけマップ：市内のおでかけスポットや情報が掲載されています。  
(<https://yasugi-kosodate.org/>)

### 助成制度

- 子ども医療費助成：0歳から中学3年生までの子どもの医療費が無料です。
- おたふくかぜ予防接種費用助成：おたふくかぜ予防接種の2回目までの費用を全額助成します。



### 建築家

安藤大輔さん・かおりさんご夫婦(UIターン)



**移住を考えている方へ**  
安来はイメージしていたよりも子どもの多い地域だと思います。また、育児意識も高く子育てしやすい環境だと思います。保育所の質も高く、私たちの子どもが通っている保育所は、保育士の人数も多くしっかり子どもを見てもらえます。さらに、障がい児保育の研修も行われており、子どもたちがみんな仲良くしています。都会の保育所では心配なことも多々ありましたが、こちらの保育所では安心して共働きが

**プロフィール**  
大輔さん 安来市出身  
かおりさん 名古屋出身  
お二人とも名古屋、東京の設計事務所を経て活躍後、大輔さんのふるさと安来で「安藤建築設計室」を設立。家族はご夫婦と三人のお子さんの五人家族。

# 相談窓口

## 安来市定住サポートセンター

安来市役所 政策推進部 定住推進課  
〒692-8686 島根県安来市安来町878-2  
TEL 0854-23-3059 FAX 0854-23-3061  
E-mail:teiju@city.yasugi.shimane.jp

## (公財)ふるさと島根定住財団

〒690-0003 島根県松江市朝日町478-18 松江テルサ3階  
TEL 0852-28-0690 FAX 0852-28-0692  
http://www.teiju.or.jp/より問合せフォームへ

# 県外の相談窓口

## 東京ふるさと定住・雇用情報コーナー

〒103-0022 東京都中央区日本橋室町1-5-3  
福島ビル1F「にほんばし島根館」内  
TEL 0120-60-2357 FAX 03-5201-2130  
E-mail:ishida-shizuo@pref.shimane.lg.jp



## 大阪ふるさと定住・雇用情報コーナー

〒530-0047 大阪府大阪市北区西天満3-13-18  
島根ビル2F「島根県大阪事務所」内  
TEL 0120-70-2357 FAX 06-6364-3854  
E-mail:koyojoho-tanto@pref.shimane.lg.jp



## 広島ふるさと定住・雇用情報コーナー

〒730-0032 広島県広島市中区立町1-23  
ごうぎん広島ビル6F「島根県広島事務所」内  
TEL 0800-100-6435 FAX 082-541-2412  
E-mail:matsuura-yuko@pref.shimane.lg.jp



## 島根県安来市・定住支援サイト

# やすぎぐらし



UIターン者の移住・定住をがっちりサポート。



やすぎぐらし

検索



## 交通アクセス



各地から  
岡山までは  
新幹線で

岡山駅 >>> 安来駅  
約2時間15分  
※特急やくも号利用

東京駅 >>> 安来駅  
約11時間10分  
※寝台特急サンライズ  
出雲号利用



東京 >>> 米子 約70分  
米子鬼太郎空港から安来まで車で30分

東京 >>> 出雲 約75分  
大阪 >>> 出雲 約55分  
名古屋 >>> 出雲 約60分

福岡 >>> 出雲 約65分  
静岡 >>> 出雲 約80分  
仙台 >>> 出雲 約90分

出雲縁結び空港から安来まで車で50分

飛行機



広島から 約2時間40分  
中国自動車道 > 松江自動車道 > 山陰自動車道安来IC

岡山から 約2時間10分  
岡山自動車道 > 米子自動車道 > 山陰自動車道安来IC

大阪から 約3時間30分  
中国自動車道 > 米子自動車道 > 山陰自動車道安来IC

